

Analisi Dati di Traffico

(Ottobre 2006)

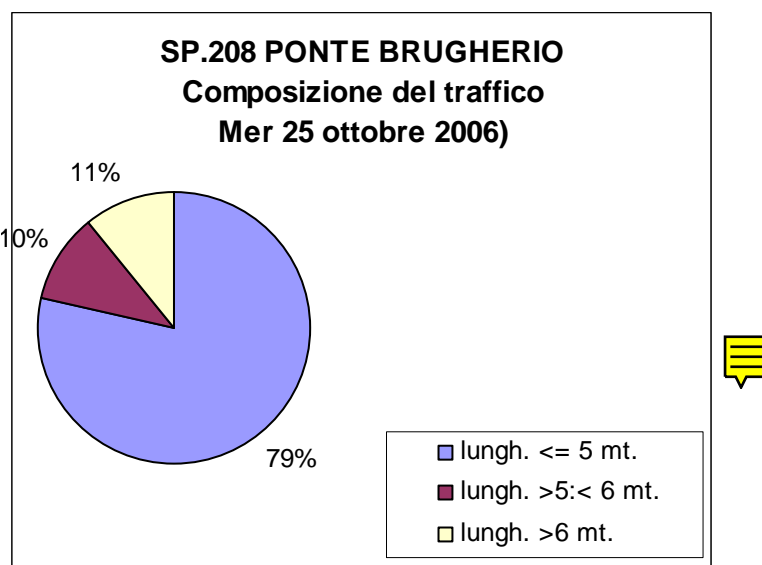
Stazione D1, verso CARUGATE - SP.208 a Est della grande rotonda , direzione Carugate

Mercoledì 25 ottobre 2006

Veicoli 22.898
Velocità massima: 116 km/h registrata alle 8.03
V85: 62 km/h

D - SP.208 a Est della rotatoria, Direzione Carugate
Composizione del Traffico (monodirezionale)
(Mercoledì 25 Ottobre 2006)

fascia oraria	lungh. <= 5 mt.	lungh. >5:< 6 mt.	lungh. >6 mt.	Totali
0.00-1.00	363	34	7	404
1.00-2.00	105	9	2	116
2.00-3.00	107	5	7	119
3.00-4.00	25	2	3	30
4.00-5.00	22	1	3	26
5.00-6.00	271	6	29	306
6.00-7.00	508	12	48	568
7.00-8.00	1.136	100	143	1.379
8.00-9.00	895	155	189	1.239
9.00-10.00	1.003	186	218	1.407
10.00-11.00	785	147	199	1.131
11.00-12.00	919	171	195	1.285
12.00-13.00	975	175	142	1.292
13.00-14.00	1.037	161	176	1.374
14.00-15.00	906	165	185	1.256
15.00-16.00	1.056	155	213	1.424
16.00-17.00	1.140	156	172	1.468
17.00-18.00	1.223	167	155	1.545
18.00-19.00	1.142	113	123	1.378
19.00-20.00	1.338	159	115	1.612
20.00-21.00	1.078	133	89	1.300
21.00-22.00	714	74	31	819
22.00-23.00	668	56	20	744
23.00-0.00	596	61	19	676
totali x lung	18.012	2.403	2.483	22.898



SP.208 a Est della rotatoria, Direzione Carugate

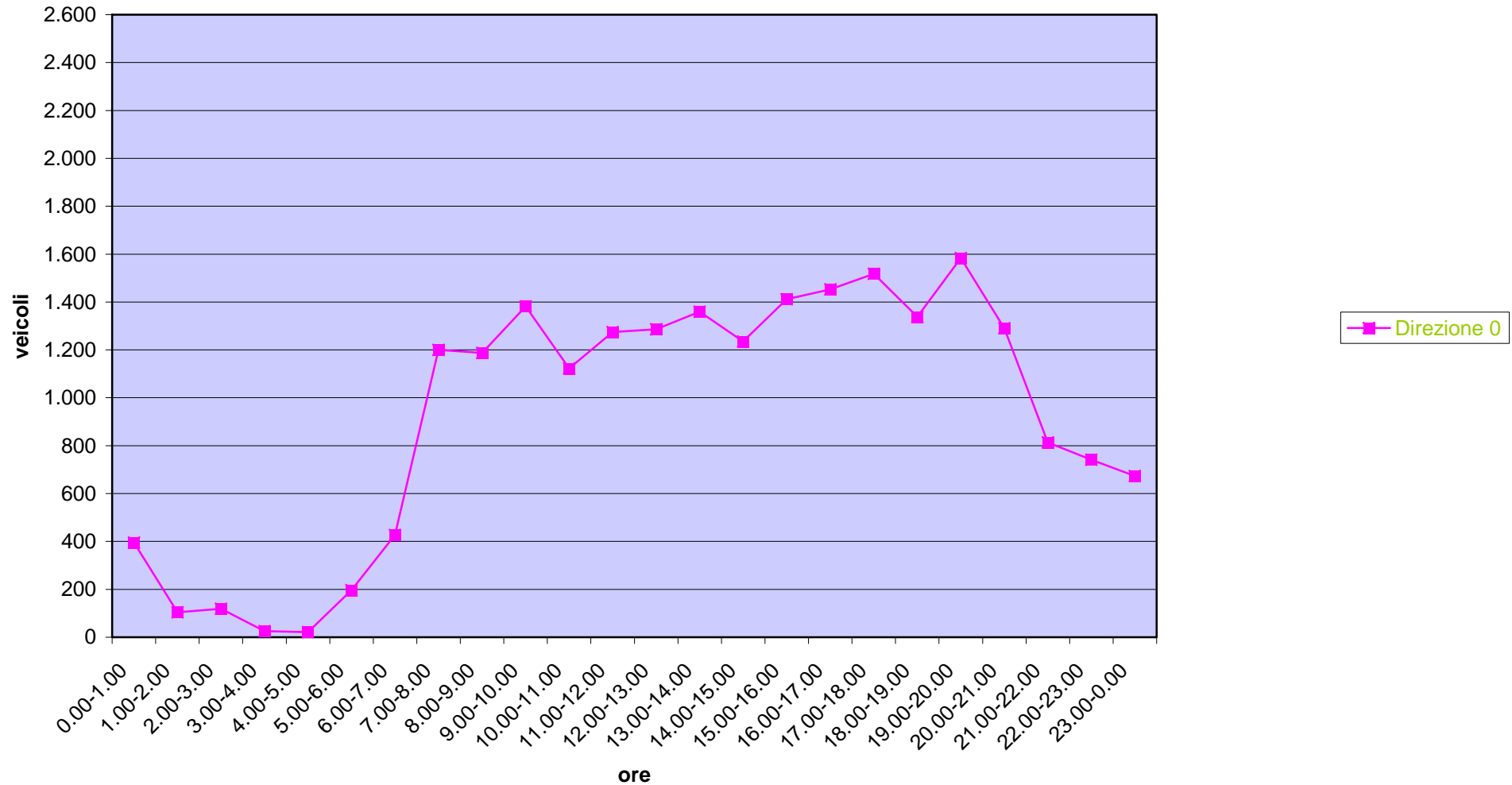
Flussi di Traffico nelle 24 ore

(Mercoledì 25 Ottobre 2006)

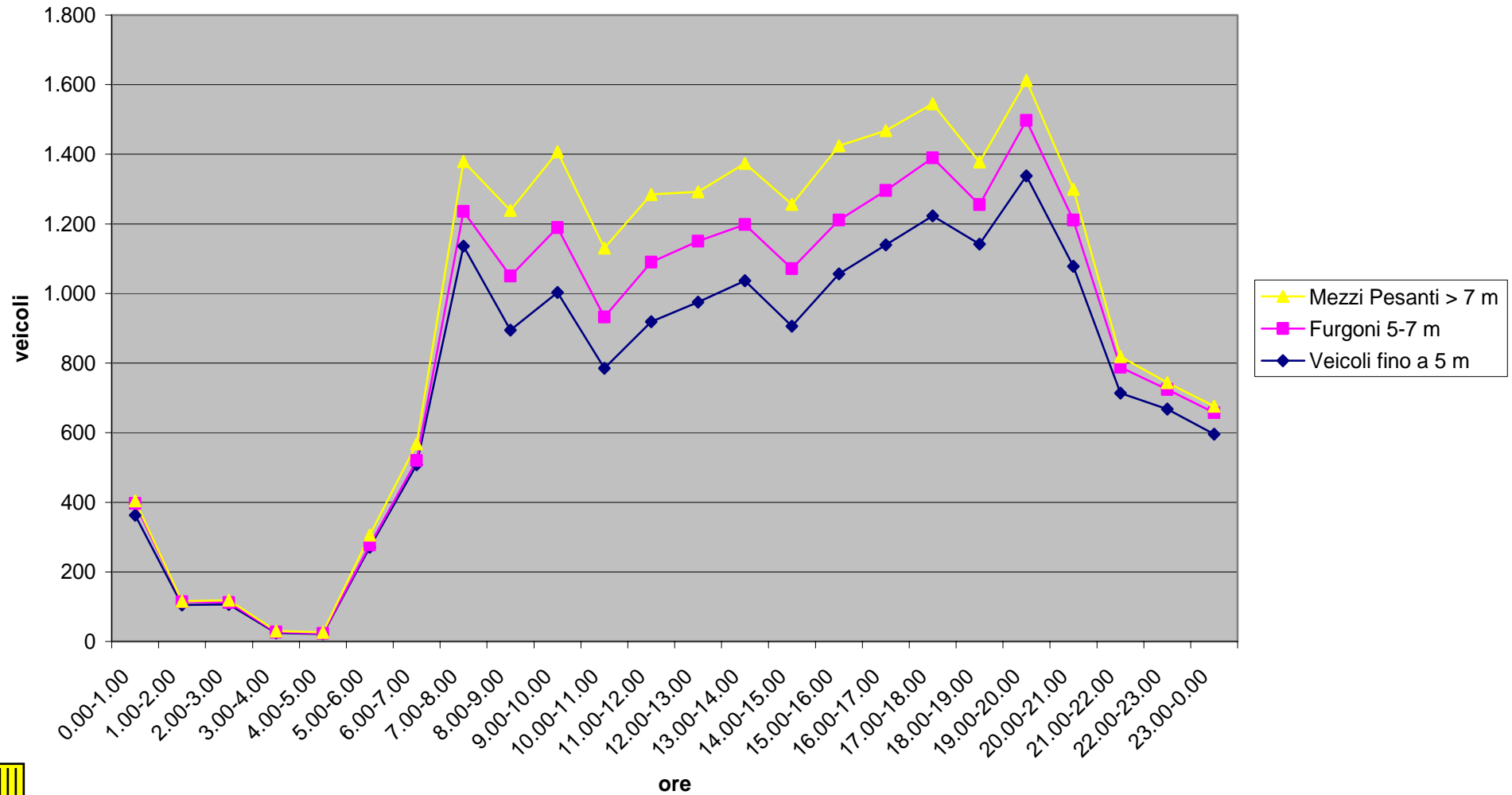
fascia oraria	totale passag.	Velocità media	Velocità Vmax	V85
0.00-1.00	404	54,63		
1.00-2.00	116	45,81		
2.00-3.00	119	53,87		
3.00-4.00	30	51,67		
4.00-5.00	26	41,12		
5.00-6.00	306	15,48		
6.00-7.00	568	19,65		
7.00-8.00	1.379	31,90		
8.00-9.00	1.239	42,84		
9.00-10.00	1.407	44,48		
10.00-11.00	1.131	48,07		
11.00-12.00	1.285	48,64		
12.00-13.00	1.292	51,67		
13.00-14.00	1.374	48,77		
14.00-15.00	1.256	46,52		
15.00-16.00	1.424	46,80		
16.00-17.00	1.468	46,55		
17.00-18.00	1.545	42,30		
18.00-19.00	1.378	35,48		
19.00-20.00	1.612	44,27		
20.00-21.00	1.300	49,18		
21.00-22.00	819	51,35		
22.00-23.00	744	48,15		
23.00-0.00	676	50,78		
totali	22.898	43,1	116	62



Traffico veicoli monodirezionale, direzione Carugate nelle 24 ore SP.208 PONTE BRUGHERIO (Mer 25 ottobre 2006)



Tipologie di veicoli per lunghezza SP.208 PONTE BRUGHERIO (Mer 25 Ottobre 2006)





Velocità dei veicoli nelle 24 ore SP.208 PONTE BRUGHERIO (Mer 25 Ottobre 2006)

