

## Analisi Dati di Traffico – Stazione P - Asiago

(Gennaio 2007)

### Dati generali

#### **Stazione P - Via Asiago** **Giovedì 18 Gennaio 2007**

Veicoli 4.482

Velocità massima: 80 km/h registrata alle 11.12

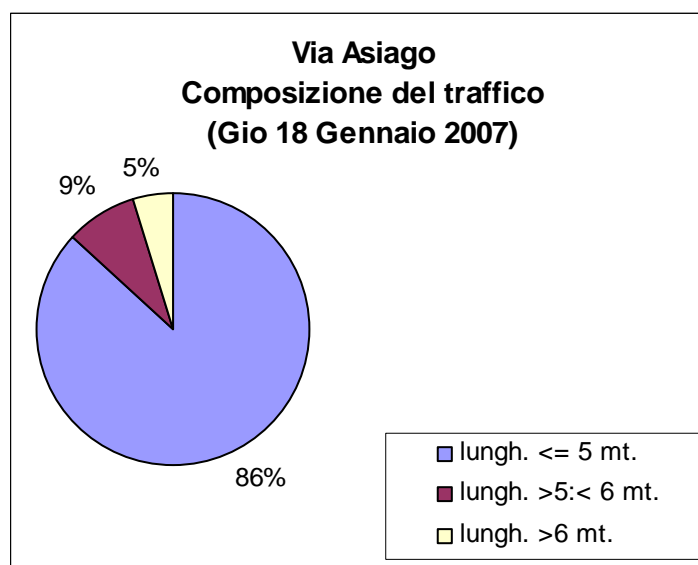
V85: 48 km/h

- Veicoli nell'ora di punta nella dir. 0: 478 ve/h (direzione Ginestrino tang. nord/ ore 9-10)
- Veicoli nell'ora di punta nella dir. 1: 225 ve/h (direzione Battisti-Pessano/ ore 18-19)

Via Asiago  
Composizione del Traffico  
(Giovedì 18 Gennaio 2007)

fascia oraria	lungh. <= 5 mt.	lungh. >5:< 6 mt.	lungh. >6 mt.	Totali
0.00-1.00	103	10	1	114
1.00-2.00	51	0	0	51
2.00-3.00	21	2	0	23
3.00-4.00	5	2	1	8
4.00-5.00	2	1	0	3
5.00-6.00	6	2	1	9
6.00-7.00	46	3	3	52
7.00-8.00	140	14	12	166
8.00-9.00	498	46	24	568
9.00-10.00	621	50	24	695
10.00-11.00	285	35	19	339
11.00-12.00	257	29	31	317
12.00-13.00	262	33	24	319
13.00-14.00	332	36	26	394
14.00-15.00	338	24	30	392
15.00-16.00	274	35	29	338
16.00-17.00	307	28	28	363
17.00-18.00	469	38	18	525
18.00-19.00	613	57	30	700
19.00-20.00	509	54	16	579
20.00-21.00	316	46	11	373
21.00-22.00	276	23	5	304
22.00-23.00	282	26	0	308
23.00-0.00	223	18	0	241
<b>totali x lung</b>	<b>6.236</b>	<b>612</b>	<b>333</b>	<b>7.181</b>

(NOTA: Orari reali arretrati di un'ora, per cambio ora legale non aggiornato sulla macchina).



Via Asiago  
Flussi di Traffico nelle 24 ore  
(Giovedì 18 Gennaio 2007)

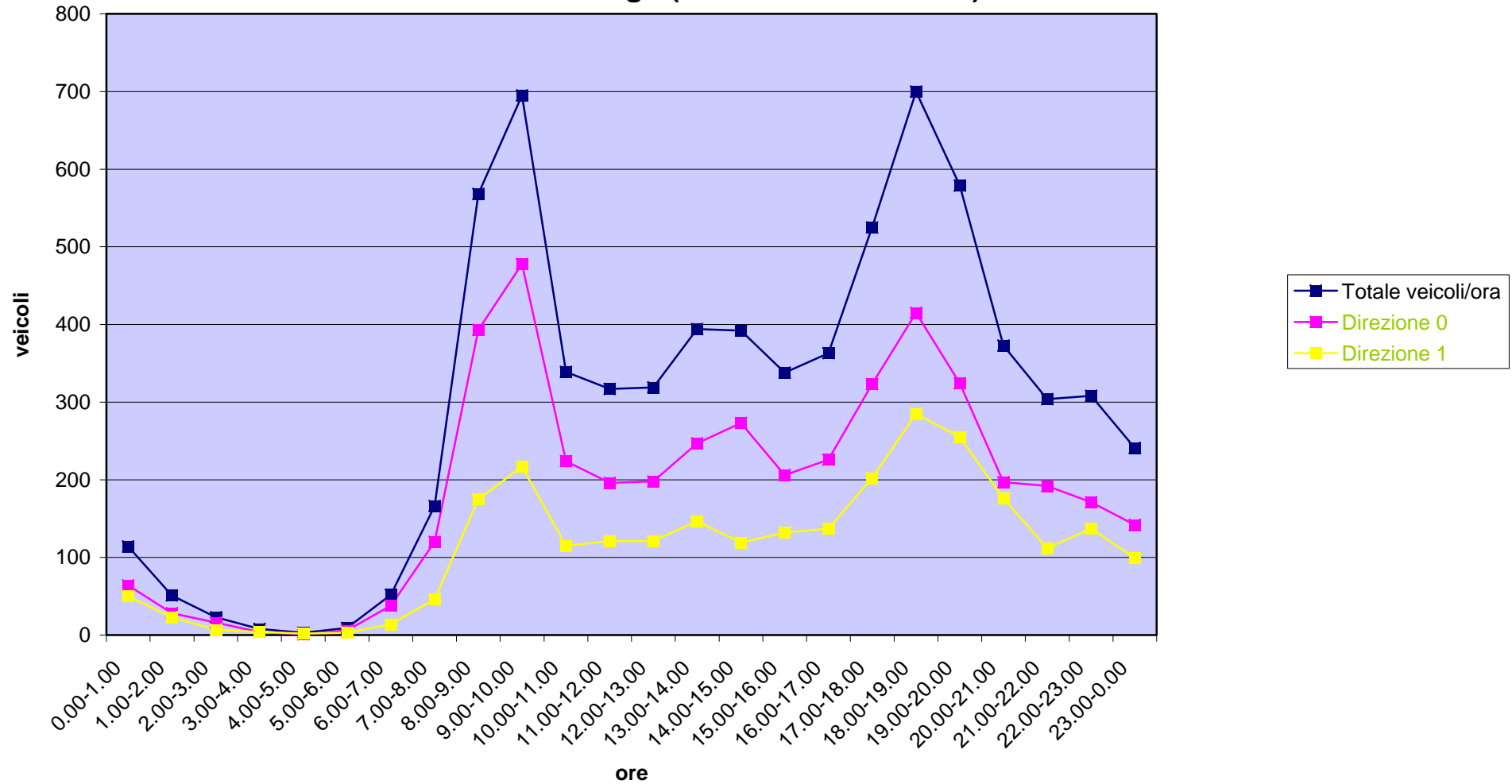
fascia oraria	totale passag.	direzione 0	direzione 1	Velocità media	Velocità Vmax	V85
0.00-1.00	114	64	50	42,68		
1.00-2.00	51	28	23	45,18		
2.00-3.00	23	16	7	44,39		
3.00-4.00	8	4	4	39,63		
4.00-5.00	3	1	2	36,33		
5.00-6.00	9	6	3	36,33		
6.00-7.00	52	38	14	44,60		
7.00-8.00	166	120	46	42,08		
8.00-9.00	568	393	175	37,11		
9.00-10.00	695	478	217	38,20		
10.00-11.00	339	224	115	41,27		
11.00-12.00	317	196	121	39,65		
12.00-13.00	319	198	121	40,42		
13.00-14.00	394	247	147	41,09		
14.00-15.00	392	273	119	42,23		
15.00-16.00	338	206	132	40,55		
16.00-17.00	363	226	137	38,44		
17.00-18.00	525	323	202	36,92		
18.00-19.00	700	415	285	35,58		
19.00-20.00	579	324	255	37,74		
20.00-21.00	373	197	176	39,63		
21.00-22.00	304	192	112	38,80		
22.00-23.00	308	171	137	39,58		
23.00-0.00	241	142	99	39,43		
<b>totali</b>	<b>7.181</b>	<b>4.482</b>	<b>2.699</b>	<b>39,0</b>	<b>80</b>	<b>48</b>

(NOTA: Orari reali arretrati di un'ora, per cambio ora legale non aggiornato sulla macchina).

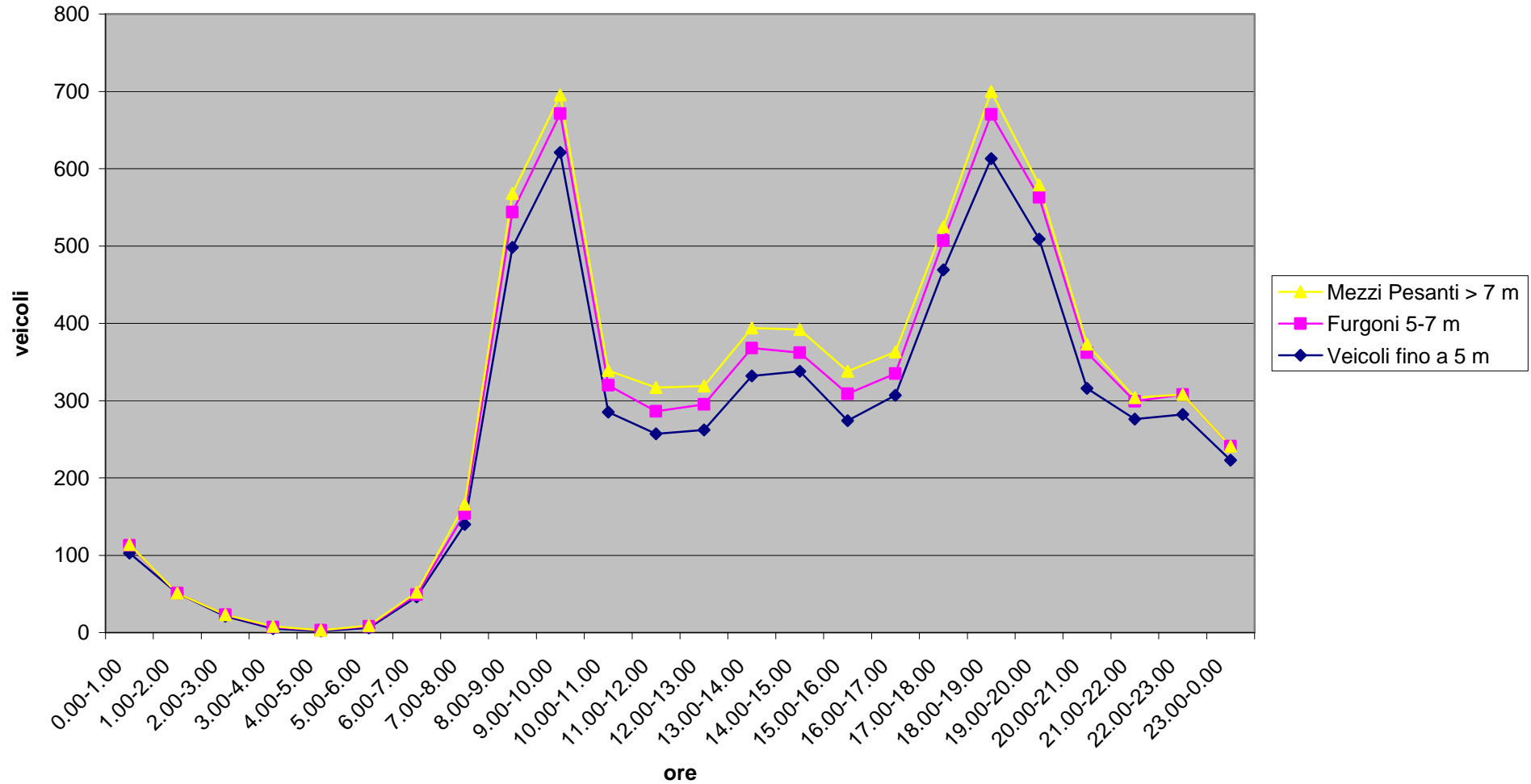
**Direzione 0** = Verso via Battisti – Tangenziale Sud

**Direzione 1** = Verso via Ginestrino – Tangenziale Nord

**Veicoli nelle due direzioni nelle 24 ore**  
**(0 = Ginestrino tangenz. nord, 1 = Battisti Pessano)**  
**Via Asiago (Gio 18 Gennaio 2007)**



### Tipologie di veicoli per lunghezza Via Asiago (Gio 18 Gennaio 2007)



### Velocità dei veicoli nelle 24 ore Via Asiago (Gio 18 Gennaio 2007)

