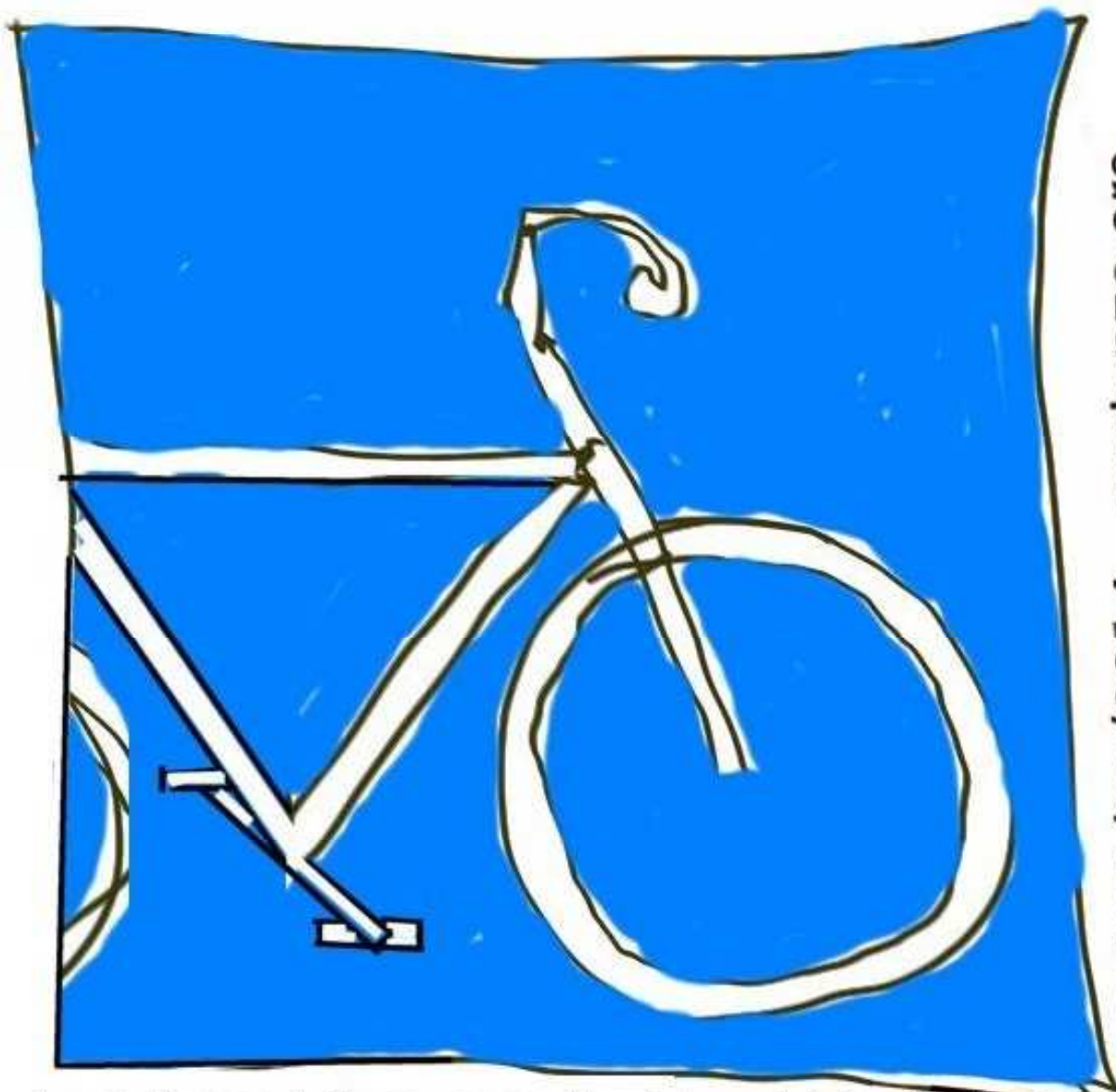


SETTIMANA EUROPEA
MOBILITA' SOSTENIBILE



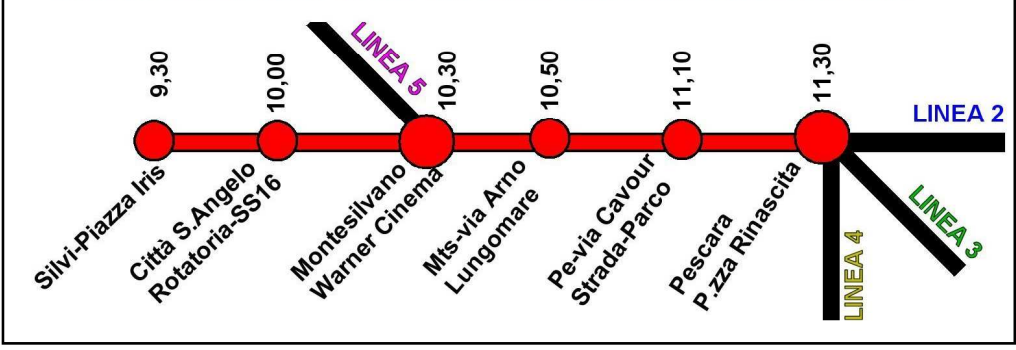
DOM 21/09/2014 - partenza ore

**BICIPOLITANA
PESCARESE**

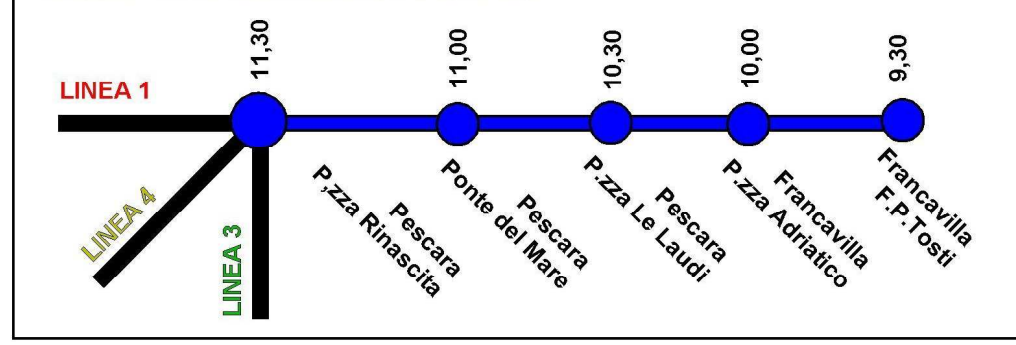
Linea 5 - VIOLA

stazione di raccolta

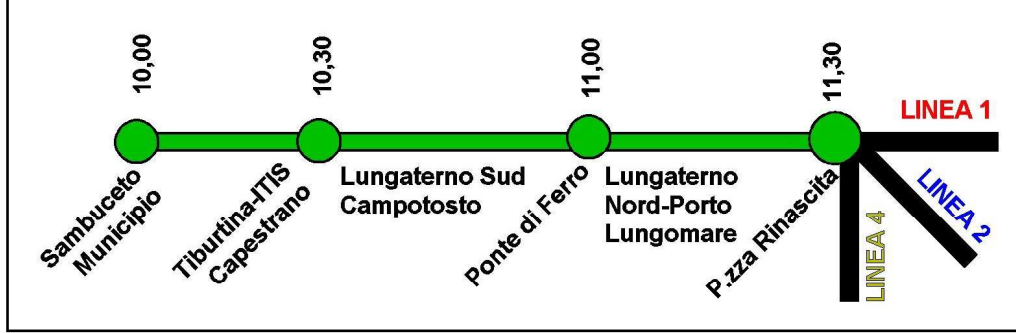
LINEA 1 - ROSSA. SILVI - CITTA' S.ANGELO - MONTESILVANO - PESCARA



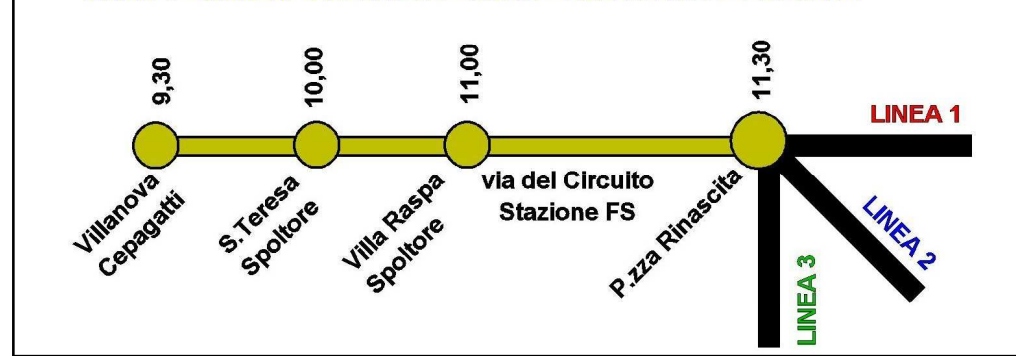
LINEA 2 - BLU. FRANCAVILLA - PESCARA



LINEA 3 - VERDE. S.GIOVANNI TEATINO - TIBURTINA - PESCARA



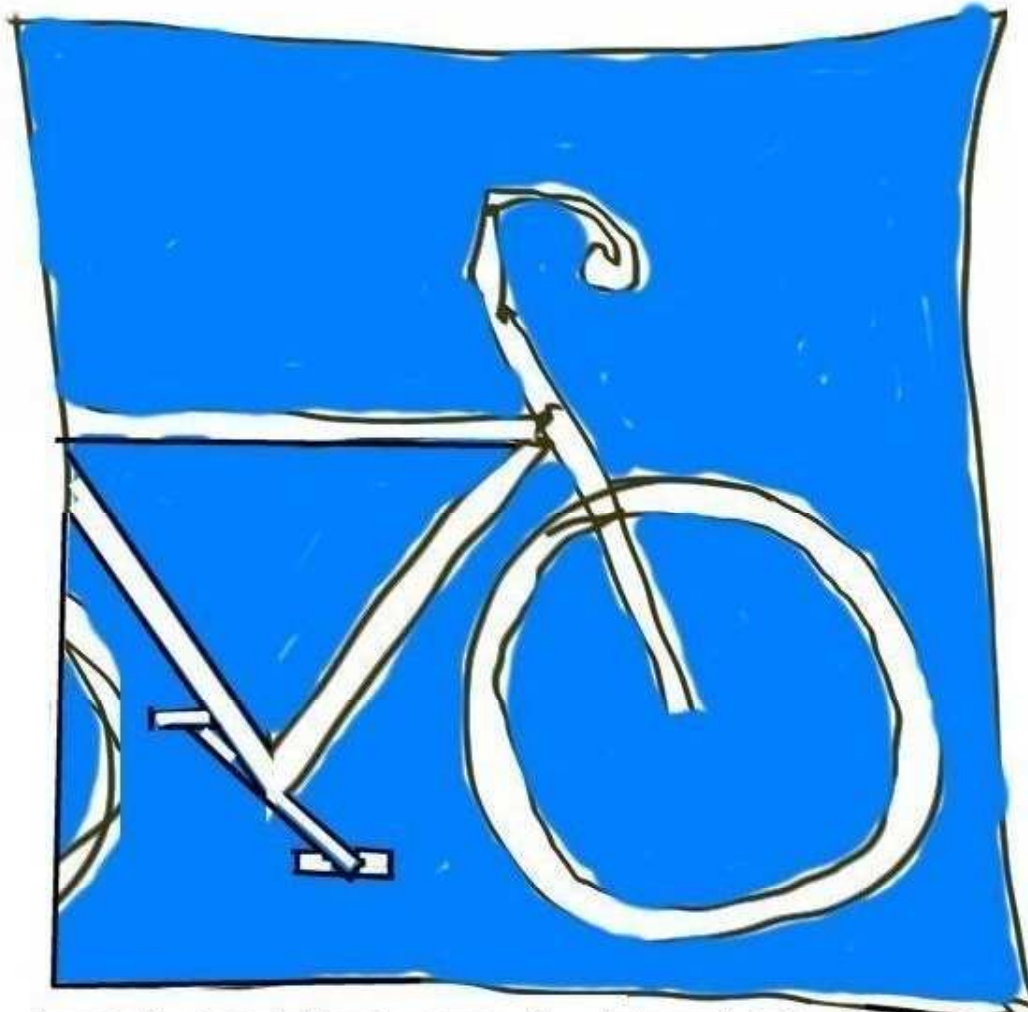
LINEA 4 - GIALLA. VILLANOVA - SS602 - VILLA RASPA - PESCARA



LINEA 5 - VIOLA. CAPPELLE - VESTINA - MONTESILVANO - PE



SETTIMANA EUROPEA MOBILITA' SOSTENIBILE



BICIPOLITANA PESCARESE

Linea 5 - VIOLA

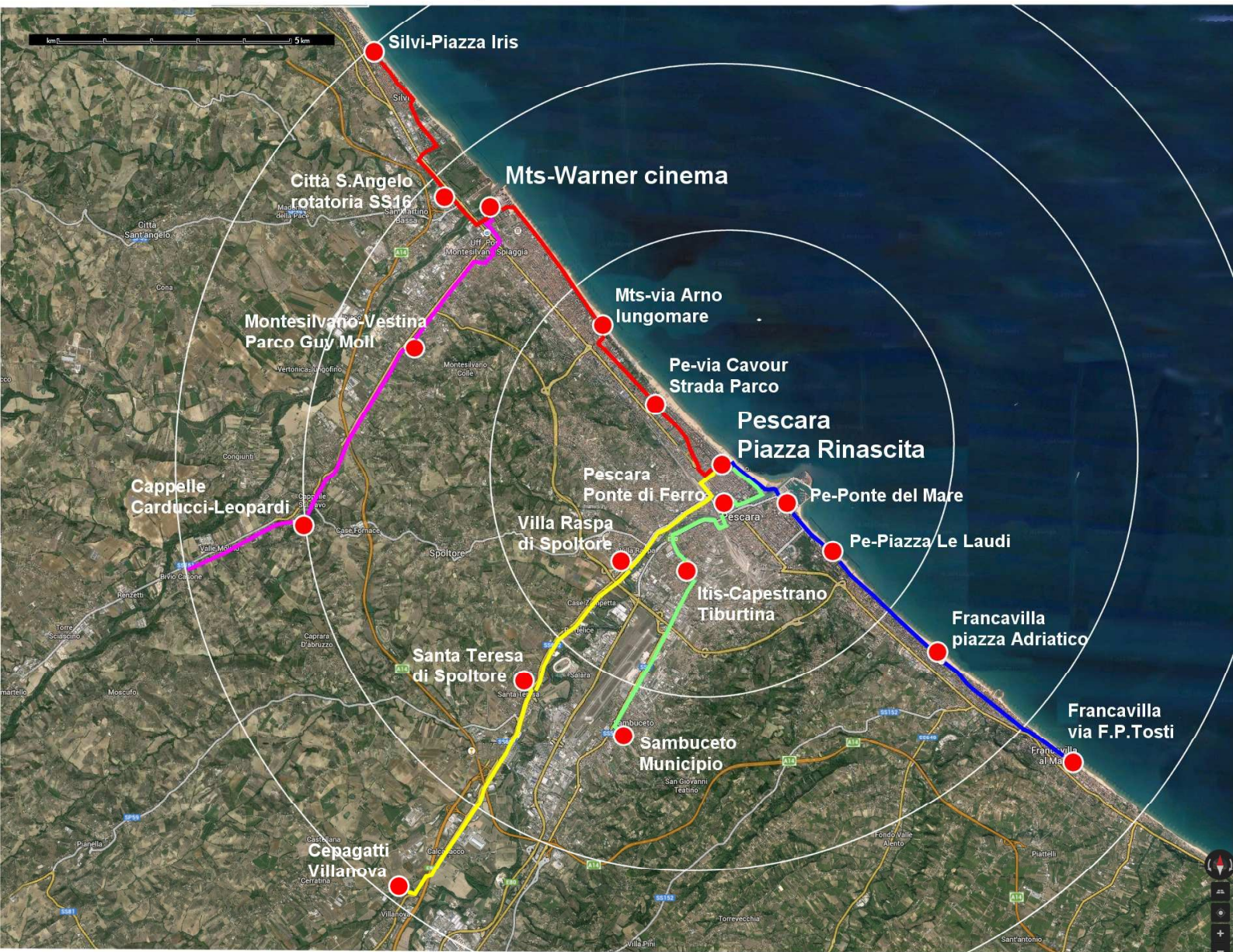
stazione di raccolta

DOM 21/09/2014 - partenza ore

LINEA 5 - VIOLA. CAPPELLE - VESTINA - MONTESILVANO - PE



21/09/2014, AREA PESCARESE, SETTIMANA EUROPEA MOBILITA' SOSTENIBILE



Bicipolitana area vasta pescarese. Linee e stazioni di raccolta

Linea 1 Nord (Rossa): Silvi-Città S. Angelo-Montesilvano-Pescara - Linea 2 Sud (Blu): Francavilla-Pescara
Linea 3 Valpescara Destra (Verde): Sambuceto-Tiburtina - Linea 4 Valpescara Sinistra (Gialla): Villanova-SS602
-Villa Raspa-Pescara - Linea 5 (Viola):Cappelle- Vestina-Montesilvano
(cerchi di distanza, di 5, 8, 10 km dal centro) - (Webstrade.it - 09-2014)