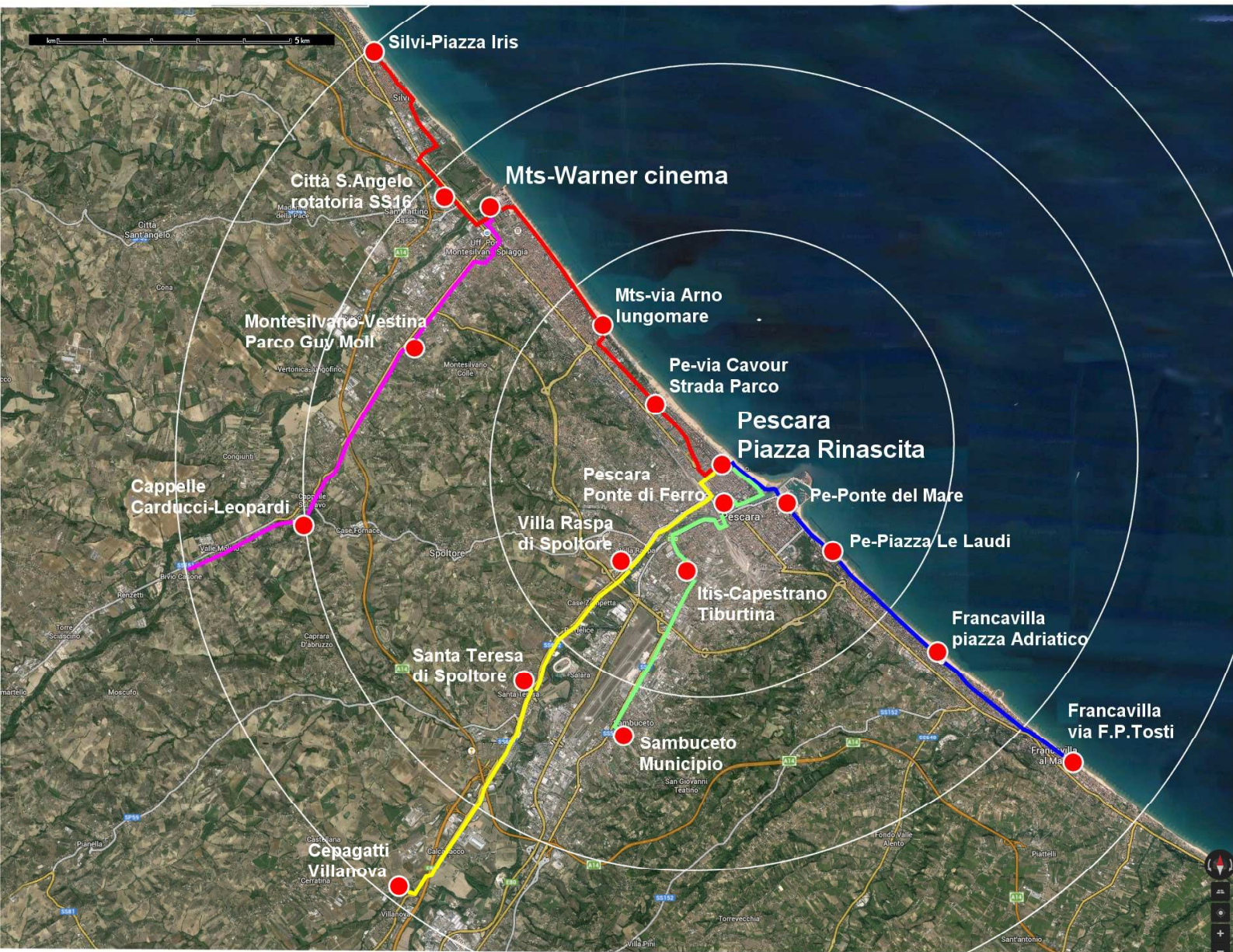


## 21/09/2014, AREA PESCARESE, SETTIMANA EUROPEA MOBILITA' SOSTENIBILE



### Bicipolitana area vasta pescarese. Linee e stazioni di raccolta

Linea 1 Nord (Rossa): Silvi-Città S. Angelo-Montesilvano-Pescara - Linea 2 Sud (Blu): Francavilla-Pescara  
Linea 3 Valpescara Destra (Verde): Sambuceto-Tiburtina - Linea 4 Valpescara Sinistra (Gialla): Villanova-SS602  
-Villa Raspa-Pescara - Linea 5 (Viola):Cappelle- Vestina-Montesilvano  
(cerchi di distanza, di 5, 8, 10 km dal centro) - ([Webstrade.it](http://Webstrade.it) - 09-2014)